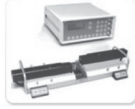


# DMT Myograph System



WIRE MYOGRAPHS



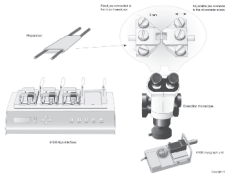
PRESSURE MYOGRAPHS



MUSCLE STRIP MYOGRAPHS

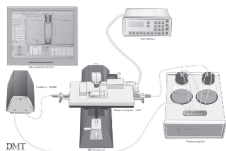


TISSUE ORGAN BATHS



四頻道肌動掃描記錄系統 Wire Myograph System

- ❖ 適用小血管、支氣管、輸尿管等
- ❖ 適用組織血管肌肉管徑範圍60um-10mm
- ❖ 研究平滑肌之藥理作用與反應
- ❖ 可長期維持組織血管肌肉之生理活性
- ❖ 可連續記錄張力的變化
- ❖ 含溫控裝置及供氧與排放的出入口
- ❖ 有單頻、雙頻及四頻道等各種機型

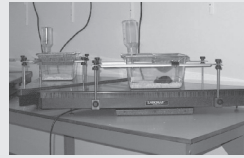


壓力肌動掃描記錄系統 Pressure Myograph System

- ❖ 適用研究小動脈壓力與直徑之關係
- ❖ 可連續性測得動脈之內外徑變化
- ❖ 可顯示血管的影像、張力、流量及溫度
- ❖ 可搭配螢光及影像系統使用
- ❖ 可改變血管內壓力或產生壓力梯度
- ❖ 標準化條件，有助於長期監測及高再現性



# 卓越設計 研究動物 分析行為



## LABORAS

- \* 行為與軌跡偵測分析儀
- \* 不用CCD、可在完全無光環境中
- \* 採用震動偵測技術
- \* 基本行為分析模式：  
Resting, Grooming, Eating, Rearing, Drinking, Locomotion, Climbing, etc.
- \* 進階行為分析模式：  
Formalin test, Scratching, Wet Dog Shakes, Purposeless chewing  
Seizures: Barrel rolls & Tonic clonic, Racine scale P4 & P5
- \* 軌跡追蹤：  
Velocity, Distance, Position, etc.



## SONOTRACK

- \* 動物超音波聲波儀
- \* 超敏感偵測器，可測超音波20k-100kHz
- \* 音波轉換，2D或3D Sonogram顯示
- \* 應用範例：  
Laboratory animal welfare research  
Pain Research  
Toxicology / Safety Pharmacology  
Behavior Pharmacology  
Transgenic Animal Research

應用範圍：Drug Development / Preclinical research, Safety Pharmacology, Toxicity  
研究範圍：Neuroscience (DNS), Dermatology, Phenotyping, Pain Research, Sleep Research



multichannel systems  
Innovations in Electrophysiology

# 多頻道電生理刺激記錄系統

- 領先推出MEA2100多頻道系統
- 可同時記錄120個電極
- 同一位置可切換記錄或刺激之功能
- 軟體設定與操控，介面統一
- 前置組合方式多變：60頻道、120頻道、2組60頻道
- 系統直接連接PC或筆電
- 系統可連接二個前置，最多控制到240個頻道



MEA2100-System

安全藥理學 Safety Pharmacology

心肌細胞系統 Cardiomyocytes

突觸可塑性 Synaptic Plasticity

視網網 Retina

神經再生 Neuro Regeneration

生物時鐘節律 Circadian Rhythm

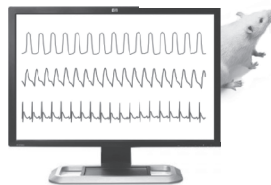
Sense Acquire Analyze

## 監測於無線之中



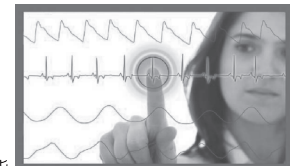
DSI推出最新HD-21  
小動物用雙壓力植入體  
最新數位化平台設機  
可應用範圍更廣

- 動脈壓 + 左心室壓 + ECG
- 動脈壓 + 肺動脈壓
- 動脈壓 + 右心室壓
- 動脈壓 + 胸腔內壓
- 動脈壓 + 膀胱壓
- 動脈壓 + 靜脈壓
- 動脈壓 + 陰莖內壓
- 眼內壓
- 其他可能的壓力訊號



DSI | PONEMAH  
DATA SCIENCES INTERNATIONAL

- ♥ 無線偵測血壓、心電圖等生理參數
- ♥ 將感應器植入動物體內偵器
- ♥ 動物不需麻醉，無麻藥的干擾
- ♥ 動物清醒自由，沒有導線的束縛
- ♥ 反應最真實的生理訊號
- ♥ 可做腦波睡眠週期分析
- ♥ 可搭配Laboras行為軌跡分析儀
- ♥ 可搭配Ponemah的軟硬體及分析功能



**國揚**  
Kuo Yang Sci. Corp.

**國揚儀器股份有限公司**  
新北市新店區寶橋路188號9樓之1  
Tel:02-29137000; Fax:02-29131212, Toll-free:0809-02-6600  
Web:www.kuoyang.com.tw; e-mail:kyinfo@kuoyang.com.tw