

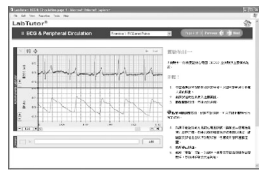
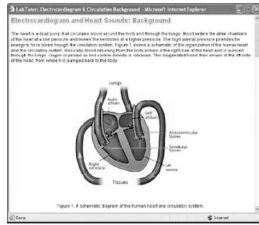
**ADINSTRUMENTS**  
making science easier

**用網頁學實驗！**  
LabTutor把儀器變不見了？

中文版  
隆重上市

新一代學生  
生藥理學教學  
實驗的新趨勢，  
採用IE網頁瀏  
覽器，整合ADInstruments  
的生藥理學儀器，讓學生實  
驗的過程是一個豐富、有趣  
的學習過程。

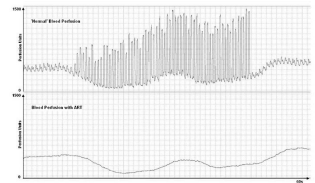
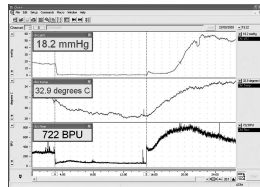
LabTutor充份的結合Windows  
的最新技術及ADInstruments  
在生藥理訊號分析處理的能  
力，透過大家所最熟悉不過  
的IE網頁瀏覽器，真的好像  
把生藥理學的儀器變不見了  
！IE可以是電子書，說明實  
驗的原理；IE可以是實驗手  
冊，編寫及教導實驗的步驟  
；IE也可以是生藥理的記錄  
器，點選記錄生藥理的訊號  
；IE更可以是實驗報告，直  
接填上實驗數據！所有的實  
驗過程，全部在IE裡頭就完  
成了！



**OXFORD  
OPTRONIX**

**血流含氧體溫  
三合一偵測儀**

- 一支探針同時偵測血流含氧及體溫
- 反應同一部位的血流含氧及體溫值
- 偵測反應不耗氧，可得連續變化的數據
- 血流部份，可採不侵入式獲取數據
- 配合其他感應器，同時顯示、存檔
- 適用腦、腎、肺、肌肉、皮層各組織
- 最新二代產品，降雜訊，靈敏度更高



同時顯示同一部位的血流含氧及體溫值

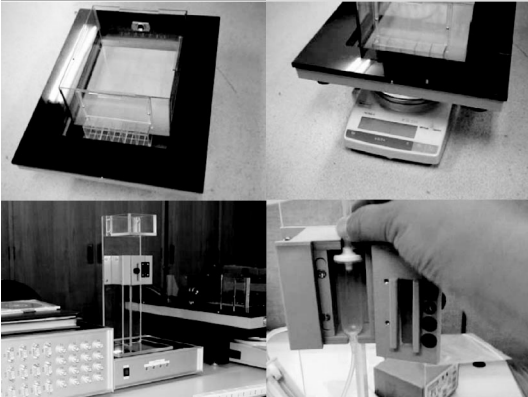
新一代血流偵測(下)圖，採用ART技術

**長期性生物時鐘觀察記錄的最佳系統**

**MFD-100**

攝食、飲水、活動力三合一分析系統

SHINTECHNO



適用領域與研究：

營養學、肥胖研究、精神研究、糖尿病研究  
基因轉植、老人研究、代謝分析

- 同時量測攝食、飲水，及活動力等三種數據
- 攝食槽方便老鼠的吃食，可測出老鼠的嗜食性
- 特殊的攝食槽設計，避免糞便的混入，降低量測的誤差
- 飲水量採用電子天平量測，可精確稱重
- 活動力以紅外線電子束感應器測定，可排除鼻與尾巴擺動的干擾
- 系統價格經濟實惠

DSI | PONEMAH  
DATA SCIENCES  
INTERNATIONAL

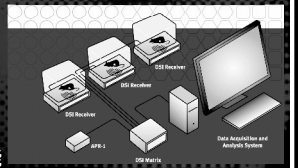
**監測於無縛之中**

Ponemah Analysis Modules  
derive physiological parameters  
from the digitized primary  
input signal from any species.



ART4.1  
隆重上市!!

- 無線偵測血壓、心電圖等生理參數
- 將感應器植入動物體內偵器
- 動物不需麻醉，無麻藥的干擾
- 動物清醒自由，沒有導線的束縛
- 反應最真實的生理訊號
- 可做腦波睡眠週期分析
- 可搭配Laboras行為軌跡分析儀
- 可搭配Ponemah的軟硬體及分析功能



**國揚**  
Kuo Yang Sci. Corp.

**國揚儀器股份有限公司**  
台北縣新店市民權路98號4樓之1  
Tel:02-2219-6600; Fax:02-2219-1717, Toll-free:0809-026600  
web: www.kuoyang.com.tw; e-mail: kyinfo@kuoyang.com.tw

# Clever System

## 即時動物行為辨識及多點移動軌跡分析系統

Clever軟體突破傳統移動軌跡分析技術，採用最先進的Behavior Recognition技術，能自動辨識並分析最自然及最複雜的動物行為。

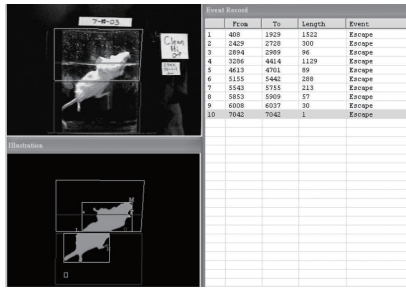
✓Clever軟體具有以下特點：

- 以動物身體的各部位及時間的相關性來辨認動物的各種行為。
- 高準確度、高敏感度地辨認動物身體的各部位，例如：頭、鼻子、尾巴、四肢等。動物不需做顏色辨識即可分析出精確的動物行為及移動軌跡。
- 目前有基礎分析、即時分析、高效能分析可供選擇。
- 提供各式套組應用於各種動物行為研究。例如：開放場域、學習記憶、神經退化、懼怕行為、藥物成癮、社交行為、群體行為、憂鬱症…等。

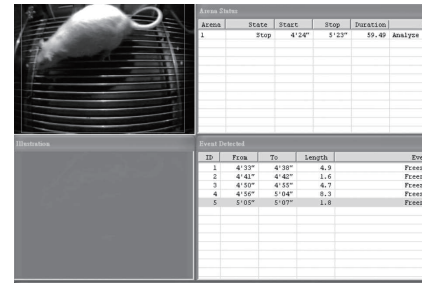
### HomeCageScan-籠內行為



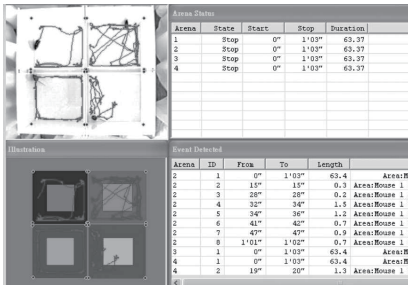
### ForcedSwimScan-強迫游泳



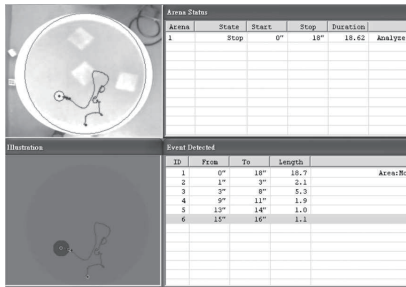
### FreezeScan-懼怕行為



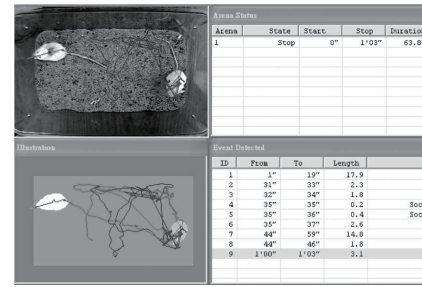
### LocoScan-移動軌跡



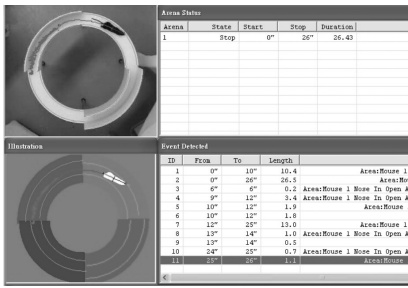
### WaterMazeScan-水迷宮



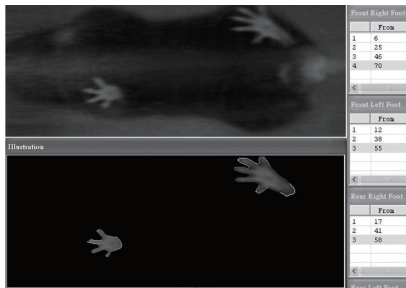
### SocialScan-社交行為



### MazeScan-迷宮試驗



### TreadScan-步態分析



### GroupScan-群體行為

